

Características

- Fácil instalação
- Compacta e discreta
- Dois canais de iluminação
- IP67
- Blindagem mecânica
- Resistente à umidade
- Alta confiabilidade e longa vida útil



Descrição

A barra LXDUAL12V é um componente de iluminação alimentado com 12 V_{DC}, com dois canais de iluminação, permitindo a mistura das cores utilizadas nas barras. Por exemplo, ao utilizar LEDs de 3000K e 6500K, é possível escolher a temperatura de cor desejada. É capaz de operar em ambientes complexos com presença de poeira, umidade, vibração e interferências externas devido ao seu elevado grau de proteção, IP67. Possui uma potência de 8W por metro, promovendo uma ótima iluminação, além de permitir modulações para diferentes comprimentos conforme demanda, adaptando-se perfeitamente ao ambiente de utilização. Com um design simples, compacto e de alta qualidade, possibilita uma fácil instalação, considerando que o produto foi projetado para diversas aplicações de iluminação, especialmente para ambientes complexos em que é exigida iluminação robusta e eficiente, podendo ser aplicado em meios industriais, comerciais e residenciais. Apresenta uma alta confiabilidade e uma longa vida útil.

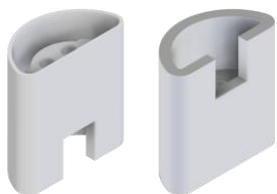
Cores de LED

A barra de LED de dois canais da Lunex oferece uma flexibilidade excepcional, permitindo a utilização de diferentes cores de LED em cada canal. Com um controlador de dois canais, é possível realizar a mistura de cores ajustando a intensidade de cada canal, proporcionando uma ampla variedade de cores personalizadas. Por exemplo, ao combinar LEDs vermelhos e azuis, é possível não apenas ter essas cores individualmente, mas também criar uma mistura delas, resultando em uma iluminação rosa. O mesmo princípio se aplica aos LEDs de tons brancos, possibilitando variar a iluminação entre branco quente (3000K) e branco frio (6500K), oferecendo uma grande versatilidade para atender às necessidades específicas de iluminação de cada ambiente. Consulte as cores disponíveis e aplique para a melhor adaptação ao seu ambiente para e aproveitamento de luz.

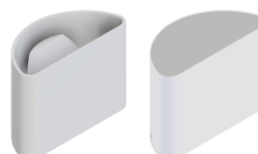
Especificações Elétricas		
Parâmetro	Valor	Unidade
Tensão de alimentação (por canal)	12	V _{DC}
Corrente de alimentação (por canal)	650	mA/m
Potência	8	W/m
Eficiência Luminosa	1000	lm/m
Eficiência	95	%
Cores	Consulte disponibilidades	-
Modelo dos LEDs	2835	-
Quantidade de LEDs	30	Un./m
Especificações Construtivas		
Parâmetro	Valor	Unidade
Material do invólucro	Perfil em policarbonato	-
Temperatura de operação	-20 a +55	°C
Proteção cabo	Cabo PP	mm
Isolamento	Ponteira com cola exclusiva	-
Grau de proteção	IP67	-

Vedação

Para garantir a vedação do produto, são utilizadas ponteiras em material ABS nas extremidades do perfil de policarbonato. Em um dos lados é fixada a ponteira sem furo e do outro lado a ponteira com furo (extremidade da barra onde situa-se o cabo).



PONTEIRA COM FURO

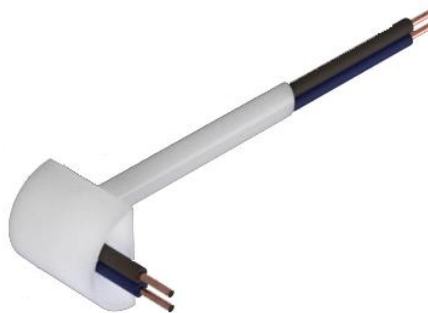


PONTEIRA SEM FURO

O design da ponteira com furo permite duas configurações de posição do cabo, sendo possível mantê-lo na horizontal (mesma direção da barra) ou rotacionando-o (perpendicular à barra), garantindo assim, seu aspecto discreto. Isso se deve ao fato de que o usuário não será capaz de visualizar o cabo após a instalação da barra.



HORIZONTAL



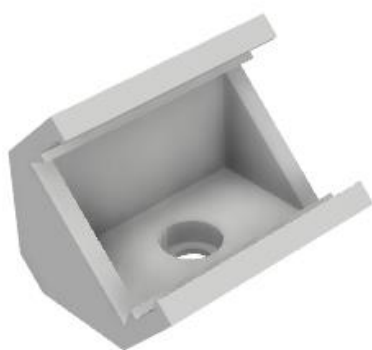
PERPENDICULAR

Opções para conexão

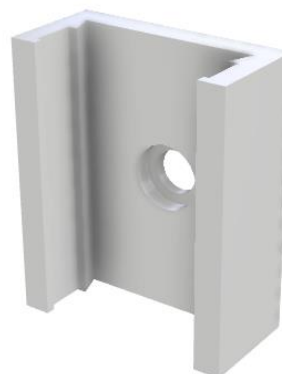
Para conexão da barra LXDUAL12V com o controlador, deve ser utilizado um cabo com 3 vias, devido aos dois canais de iluminação. Consulte-nos para as opções de conectores e comprimento

Componentes adicionais para fixação

Para facilitar a instalação e trabalho com o produto, oferecemos opções de conectores de encaixe. Os conectores Click permitem a instalação da barra com angulação de 45° e 180°. Confeccionados em material ABS nas cores branco ou preto, podem ser fixados ou parafusados na superfície de instalação.

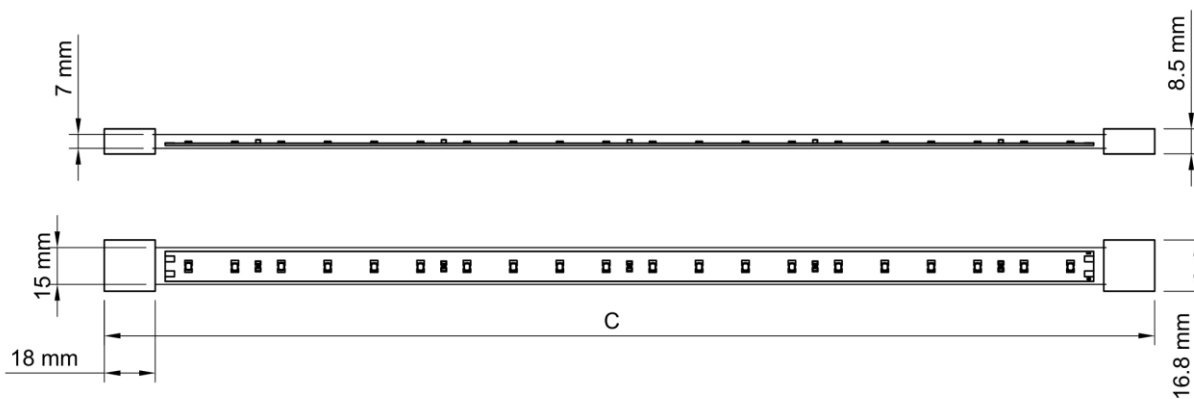


CLICK 45°



CLICK 180°

Especificação mecânica



*Dimensão C pode ser alterada conforme demanda.

Opções para controle

A Lunex oferece uma solução para o controle preciso dos canais de iluminação, projetos para utilização em conjunto com a barra dual channel. A Controladora SmartLight foi desenvolvida para oferecer um controle remoto via conexão Bluetooth e um controle local analógico. Possui capacidade de ajustar a intensidade e a cor da iluminação, como por exemplo a variação de temperatura de cor entre 3000K e 6500K, permitindo criar uma variedade de ambientes personalizados. Possui um aplicativo dedicado que oferece uma interface intuitiva para o controle completo dos canais de iluminação, tornando-o ideal para ambientes industriais, residenciais, comerciais e institucionais. Fabricado nacionalmente, garante qualidade, confiabilidade e suporte local aos clientes.

